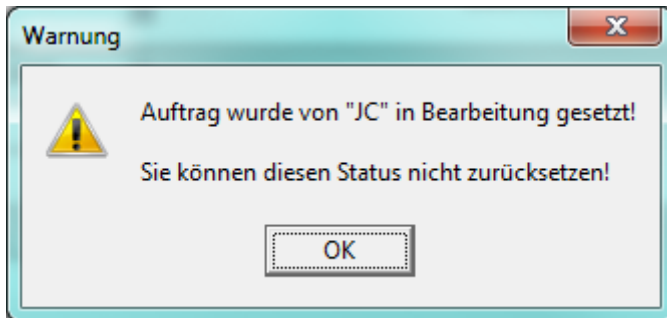


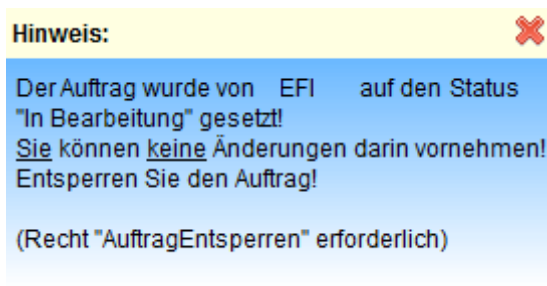
## Auftrag sperren

Über die Schaltfläche „Bearbeitung“ (Umschalt+F9) kann man einen Auftrag sperren, so dass nur der Bearbeiter in diesem Auftrag Änderungen vornehmen kann, der den Auftrag in „Bearbeitung“ gesetzt hat. Auch der Bearbeiter, der den Auftrag angelegt hat, kann keine Änderungen durchführen oder die Sperrung aufheben. Dazu benötigt man ein gesondertes Zugriffsrecht.

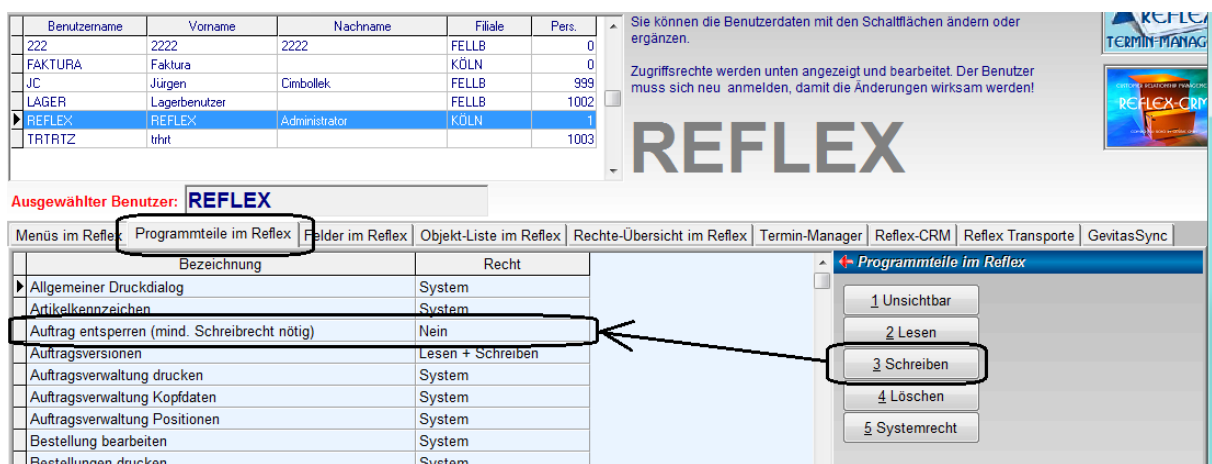
Wenn nun ein anderer Bearbeiter den Status ändern will, erscheint die folgende Warnung:



Und unten rechts erscheint der folgende Hinweis:



Wenn ein anderer Benutzer die Sperrung aufheben will, muss er in der Benutzerverwaltung/Zugriffssteuerung für das Recht „Auftrag entsperren“ mindestens Schreibrechte haben.



The screenshot shows the REFLEX user management interface. At the top, there is a table of users with columns: Benutzername, Vorname, Nachname, Filiale, and Pers. The user 'REFLEX' is selected. Below the table, the 'Ausgewählter Benutzer: REFLEX' is shown. The main part of the interface is a table of permissions for the selected user. The table has two columns: 'Bezeichnung' and 'Recht'. The row 'Auftrag entsperren (mind. Schreibrecht nötig)' is highlighted, and its 'Recht' is 'Nein'. To the right of the table, there is a list of permissions: '1 Unsichtbar', '2 Lesen', '3 Schreiben', '4 Löschen', and '5 Systemrecht'. The '3 Schreiben' button is circled, and an arrow points from it to the 'Auftrag entsperren' row in the table. The REFLEX logo is visible in the background.

Benutzername	Vorname	Nachname	Filiale	Pers.
222	2222	2222	FELLB	0
FAKTURA	Faktura		KÖLN	0
JC	Jürgen	Cimbollek	FELLB	999
LAGER	Lagerbenutzer		FELLB	1002
REFLEX	REFLEX	Administrator	KÖLN	1
TRITZ	ttrt			1003

Bezeichnung	Recht
Allgemeiner Druckdialog	System
Artikellisten	System
Auftrag entsperren (mind. Schreibrecht nötig)	Nein
Auftragsversionen	Lesen + Schreiben
Auftragsverwaltung drucken	System
Auftragsverwaltung Kopfdaten	System
Auftragsverwaltung Positionen	System
Bestellung bearbeiten	System
Bestellungen drucken	System